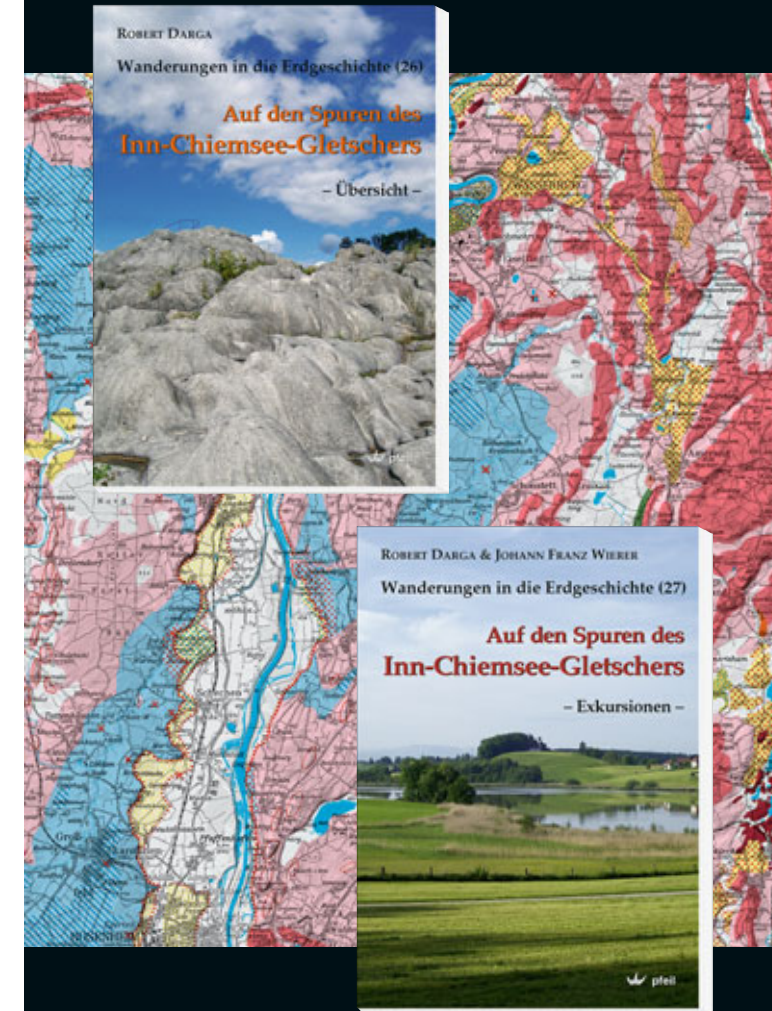


Wanderungen in die Erdgeschichte

Auf den Spuren des Inn-Chiemsee-Gletschers

Band 26: Übersicht
Band 27: Exkursionen
Geomorphologische Karte



Verlag Dr. Friedrich Pfeil · München

Weitere Bände aus der Reihe

Wanderungen in die Erdgeschichte

- 1 MEYER & SCHMIDT-KALER: **Treuchtlingen – Solnhofen – Mörnsheim – Dollnstein.** – 96 S. – ISBN 978-3-923871-46-9 – 15 €
- 2 MEYER & SCHMIDT-KALER: **Durchs Urdonautal nach Eichstätt.** – 112 S. – ISBN 978-3-923871-57-5 – 15 €
- 4 SCHMIDT-KALER, TISCHLINGER & WERNER: **Sulzkirchen und Sengenthal – zwei berühmte Fossilfundstellen am Rande der Frankenalb.** – 112 S. – ISBN 978-3-923871-64-3 – 15 €
- 5 MEYER & SCHMIDT-KALER: **Durch die Fränkische Schweiz.** – 168 S. – ISBN 978-3-923871-65-0 – 20 €
- 6 MEYER, SCHMIDT-KALER, KAULICH & TISCHLINGER: **Unteres Altmühltal und Weltenburger Enge.** – 152 S. – ISBN 978-3-923871-83-4 – 20 €
- 8 MEYER & SCHMIDT-KALER: **Auf den Spuren der Eiszeit südlich von München – östlicher Teil.** – 144 S. – ISBN 978-3-931516-09-3 – 20 €
- 9 MEYER & SCHMIDT-KALER: **Auf den Spuren der Eiszeit südlich von München – westlicher Teil.** – 128 S. – ISBN 978-3-931516-10-9 – 20 €
- 10 HÜTTNER & SCHMIDT-KALER: **Meteoritenkrater Nördlinger Ries.** – 160 S. – ISBN 978-3-931516-58-1 – 20 €
- 13 REIMANN & SCHMIDT-KALER: **Der Steigerwald und sein Vorland.** – 160 S. – ISBN 978-3-89937-009-6 – 22 €
- 14 SCHMIDT-KALER: **Von der Frankenhöhe zum Fränkischen Seenland.** – 128 S. – ISBN 978-3-89937-010-2 – 18 €
- 16 KMENT: **Von Bad Tölz zur Isarquelle.** – 152 S. – ISBN 978-3-89937-050-8 – 18 €
- 17 SEBASTIAN & SUHR: **Niederlausitz – Die Senftenberger Seenplatte.** – 124 S. – ISBN 978-3-89937-054-6 – 15 €
- 18 ROSENDAHL, JUNKER, MEGERLE & VOGT (Hrsg.): **Schwäbische Alb.** – 160 S. – ISBN 978-3-89937-065-2 – 22 €
- 19 KRÜGER (Koordinator): **Braunschweiger Land.** – 192 S. – ISBN 978-3-89937-066-9 – 27 €
- 20 GEYER & SCHMIDT-KALER: **Die Haßberge und ihr Vorland.** – 128 S. – ISBN 978-3-89937-067-6 – 18 €
- 21 GEYER & SCHMIDT-KALER: **Coburger Land und Heldburger Gangschar.** – 144 S. – ISBN 978-3-89937-068-3 – 20 €
- 22 HOFMANN (Herausgeber): **Wien Niederösterreich Burgenland.** – 208 S. – ISBN 978-3-89937-074-4 – 25 €
- 23 GEYER & SCHMIDT-KALER: **Den Main entlang durch das Fränkische Schichtstufenland.** – 208 S. – ISBN 978-3-89937-092-8 – 25 €
- 24 KUPETZ & KUPETZ: **Der Muskauer Faltenbogen.** – 224 S. – ISBN 978-3-89937-100-0 – 25 €
- 25 HEGELE: **Stauferkreis Göppingen.** – 192 S. – ISBN 978-3-89937-102-4 – 25 €

Die Bände 3 (Vom Neuen Fränkischen Seenland zum Hahnenkamm und Hesselberg), 7 (Rund um Regensburg), 11 (Von Nürnberg durch die Pegnitz-Alb zur Bayerischen Eisenstraße), 12 (Obermain-Alb und Oberfränkisches Bruchschollenland) und 15 (Das Walberla) sind vergriffen. PDF-Ausgaben sind auf Anfrage erhältlich.

Weitere Informationen zu dieser Reihe und zu den Büchern, Reihen und Zeitschriften des Verlags unter www.pfeil-verlag.de

Bestellformular

Online-Bestellungen siehe www.pfeil-verlag.de

Anschrift	
E-Mail	

Verlag Dr. Friedrich Pfeil
Wolftratshausener Straße 27
81379 München
GERMANY

Tel.: +49 (0)89 7242872-0 • Fax: +49 (0)89 7242772
E-Mail: info@pfeil-verlag.de • www.pfeil-verlag.de

Ich bestelle hiermit

Wanderungen in die Erdgeschichte:

Auf den Spuren des Inn-Chiemsee-Gletschers

Band 26: **Übersicht** – 20 €

Band 27: **Exkursionen** – 20 €

Geomorphologische Karte – 10 €

Preise zuzüglich Versand (günstigster Weg)

BEZAHLUNG: Rechnung Kreditkarte:

Master / Eurocard Visa American Express

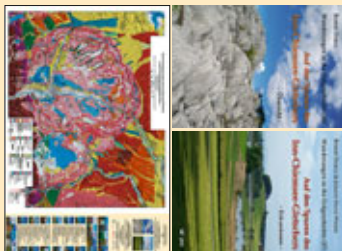
Nummer:

gültig bis: / Kartennr.-nummer:

Unterschrift Inhaber:

Datum

Unterschrift Besteller



Band 26 ROBERT DARGA: Übersicht

176 Seiten, 182 meist farbige Abbildungen, 2 Übersichtskarten 1:260 000, 32 geomorphologische Routenkarten 1:50 000

ISBN 978-3-89937-103-1 – 20 €

Der ehemalige Inn-Chiemsee-Gletscher hat weite Teile des oberbayerischen Alpenvorlands geprägt und eine abwechslungsreiche Landschaft geschaffen. In diesem Band werden die Vorgänge während der Eiszeiten, vor allem der letzten, der Würm-Eiszeit, ausführlich erläutert und die eiszeitlichen Landschaftsformen erklärt. Ein Kapitel ist der Tier- und Pflanzenwelt gewidmet.

Abgerundet wird die Darstellung mit drei Übersichtsexkursionen:

- Die erste folgt dem Verlauf der »Chiemsee-Autobahn« von München nach Siegsdorf.
- Die zweite beschreibt die bei einer Zugfahrt von München nach Traunstein zu sehenden eiszeitlichen Landschaftsformen.
- Bei der dritten und längsten handelt es sich um eine Rundfahrt, bei der 30 Exkursionspunkte in den Alpentälern und im Alpenvorland aufgesucht werden, an denen beispielhaft die wichtigsten vom Gletscher hinterlassenen Spuren gedeutet werden.



Ergänzt wird dieser Band wie auch der folgende durch geologische Übersichtskarten und Kartenausschnitte mit den Exkursionsrouten.



Band 27 ROBERT DARGA & JOHANN FRANZ WIERER: Exkursionen

192 Seiten, 276 meist farbige Abbildungen, 2 Übersichtskarten 1:260 000, 20 geomorphologische Routenkarten 1:50 000

ISBN 978-3-89937-104-8 – 20 €

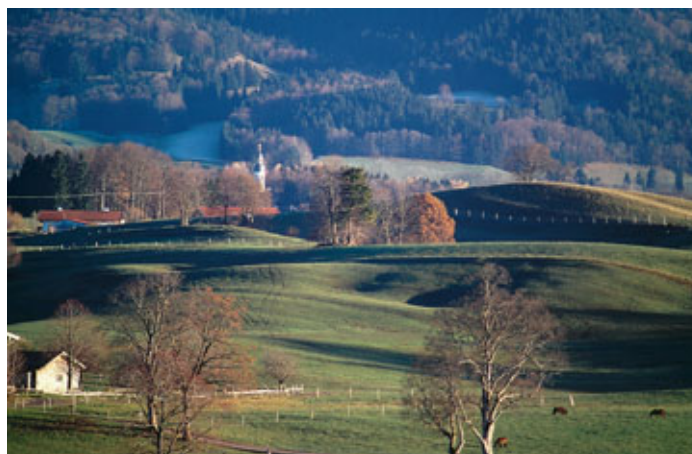
Aufbauend auf den vorigen Band werden auf dem Gebiet des ehemaligen Inn-Chiemsee-Gletschers 14 Exkursionen durchgeführt:

- Das Hochtal des Samerbergs.
- Der Inn-Gletscher östlich von Miesbach.
- Das Mangfallknie zwischen Kreuzstraße und Weyarn.
- Die Grundmoränenlandschaft nordwestlich des Rosenheimer Seetonbeckens.
- Durch die Endmoränenlandschaft um Ebersberg.
- Der Radwanderweg »KulturSpur Edling/Pfaffing«.
- Durch das Haager Land.
- Das Tal der Ur-Prien und die Eggstätt-Hemhofer Seenplatte.
- Eine Rundfahrt durch das Moränengebiet südlich von Schnaitsee.
- Das Seeoner Seeengebiet.
- Von Seeon zur Alz.
- Die Eiszeit um Siegsdorf.
- »Lebendige Eiszeit« im Chiemgau (Der Hochfelln).
- Der Inntal-Radweg und die Terrassenlandschaft von Gars.



Die Exkursionen können mit dem Fahrrad, mit dem Auto und zum Teil zu Fuß durchgeführt werden.

Ein Anhang befasst sich mit dem vermeintlichen Einschlag eines Kometen vor 2500 Jahren im Chiemgau, dabei insbesondere mit der Entstehung des Tüttensees.

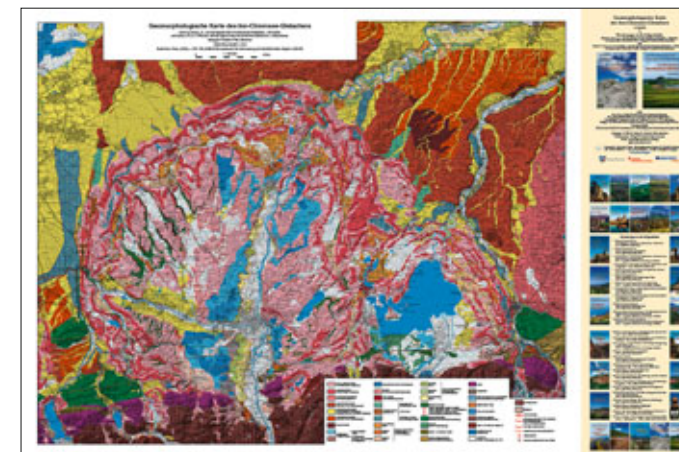


Geomorphologische Karte des Inn-Chiemsee-Gletschers 1:100 000

66 × 99 cm, gefalzt mit Schutzhülle

ISBN 978-3-89937-110-9 – 10 €

Die noch immer aktuelle, aber längst vergriffene Karte des »Diluvialen Inn-Chiemsee-Gletschers« von KARL TROLL aus dem Jahr 1924 wurde mit den heutigen technischen Möglichkeiten überarbeitet. Durch Kombination mit dem Relief und der aktuellen topografischen Karte 1:100 000 entstand eine neue, ansprechende Karte, die die Spuren des Inn-Chiemsee-Gletschers in der Landschaft anschaulich darstellt.



Der abgebildete Ausschnitt im Maßstab 1:100 000 zeigt den Bereich nördlich des Chiemsees mit der Seeoner Seenplatte.

